

先進地市町村視察研修 《北海道ニセコ町》

普代村地域創生研究会
雇用・労働グループ

道の駅
ニセコビュープラザ
Niseko Viewplaza

P 男女 車 →



北海道ニセコ町



北海道ニセコ町



北海道ニセコ町の概要



◆人口 5,028人(平成28年2月現在)

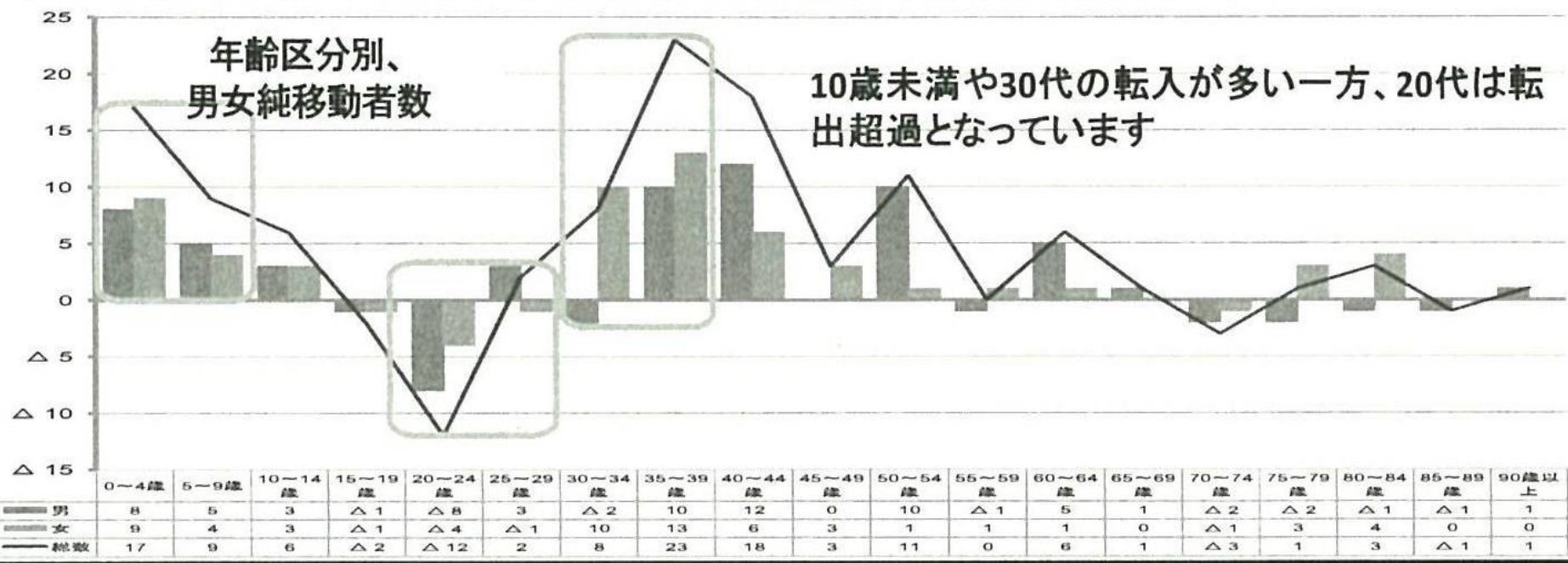
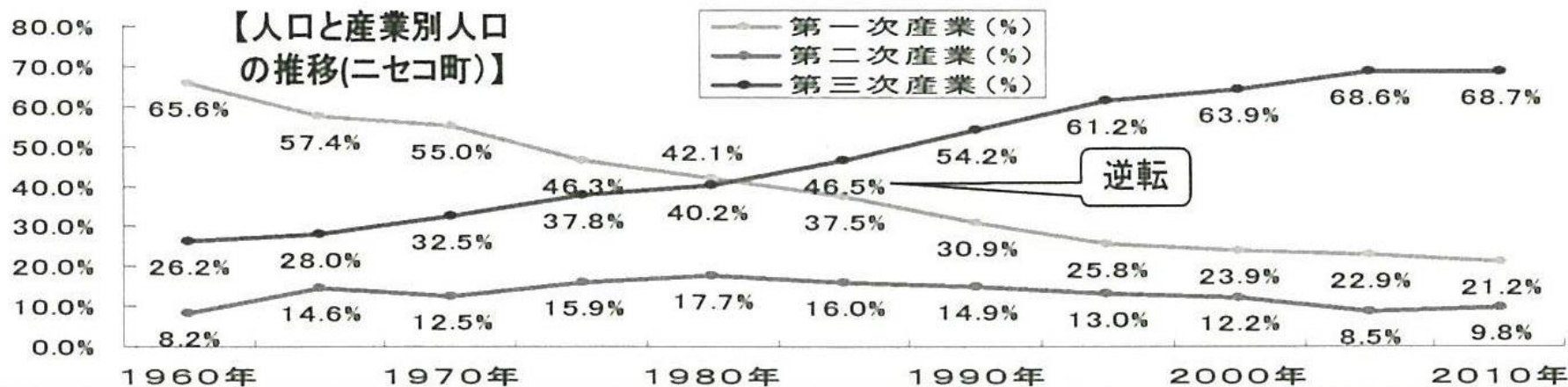
うち外国人は265人

◆面積 197.13km² (普代69.66km²)

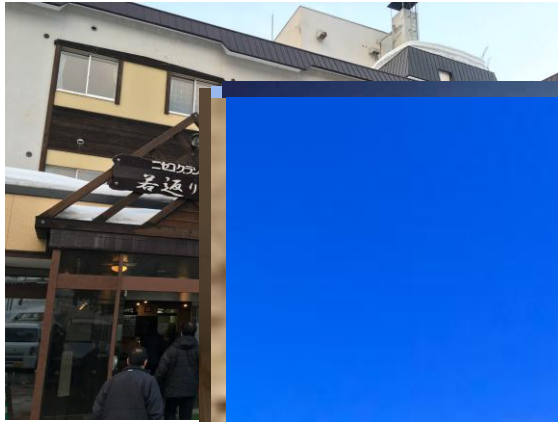
◆主な産業 サービス業・農業

- ▶ ○全国で初めての観光協会を「株式会社化」へ
- ▶ ○インバウンドを狙った事業展開
- ▶ ○環境モデル都市ニセコ町

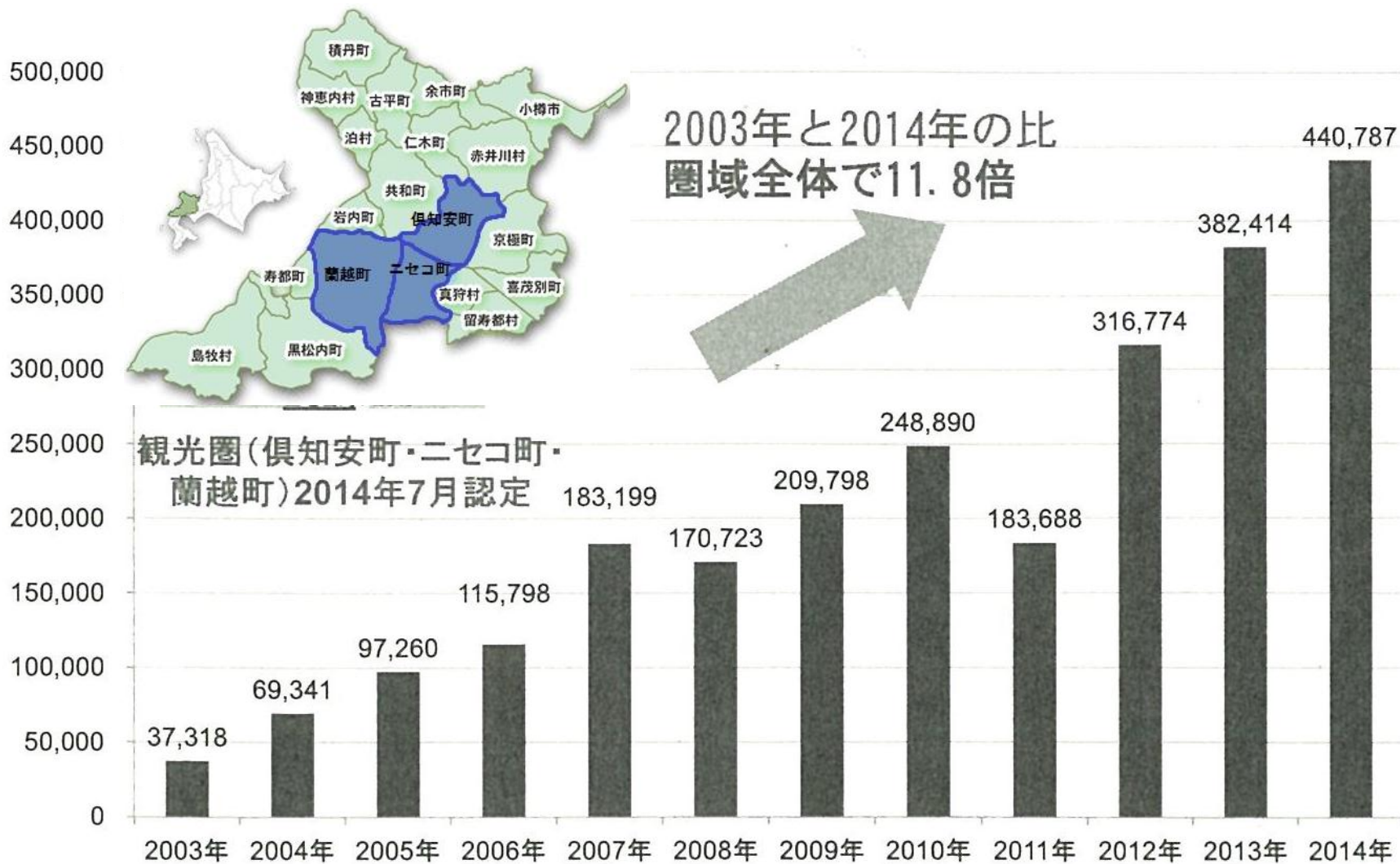
北海道ニセコ町



北海道ニセコ町の産業



ニセコ観光圏外国人観光客の動き(延宿泊数の比較)



ニセコ 【パウダースノー】

雪質求め世界から

ニセコ

バックカントリーとは？

手付かずの自然の中、
まっさらなパウダースノーを滑ること

雪崩事故、遭難に1985年から99年
までに8人が亡くなっています

ニセコルール / NISEKO RULES

この地図は日本地理院の地形図(10mメッシュ)と、デジタル地形図(1:25,000)の2万5000分の1の地図を基に作成されています。
This map has been made through the layering of 3-dimensional map from the Geographical Authority's data is collated in areas of 10m x 10m using Asia Air Survey Co.Ltd's 3d relief mapping imagery technology and combining it with a Geographical Authority 1:25,000 scale map.
この地図は地形図(10mメッシュ)と、デジタル地形図(1:25,000)の2万5000分の1の地図を基に作成されています。
This map has been made through the layering of 3-dimensional map from the Geographical Authority's data is collated in areas of 10m x 10m using Asia Air Survey Co.Ltd's 3d relief mapping imagery technology and combining it with a Geographical Authority 1:25,000 scale map.

NISEKO WEISS POWDER CATS ウォーター禁止
(SNOWCAT SKIING ONLY LIFTS NOT OPERATING)

道道58号
冬期通行止め
Route 58
seasonally closed

北尾山(Riaseh-one)
East ridge
北尾山(kita shamen)
North face

ニセコアンヌプリ
Fujiwara no sawa

西尾山(Nishi-one)
West ridge
尾山の天(Kozan no sawa)
Back Bowl
真流(Mikaei)
Bowl
大沢(O-sawa)

中尾山(Naka-one)
Center ridge

チセヌプリスキー場 (休止中)
CHISENUPURI Ski Resort (Closed for refurbishment)

ニセコアンヌプリ川
Niseko Annupuri River

ニセコモイワスキーリゾート
NISEKO MOIWA Ski Resort

ニセコアンヌプリ国際スキー場
NISEKO ANNUPURI Ski Resort

春の湯
立ち入り禁止区域
Haru no Yuni
off-limits area

湯の沢
立ち入り禁止区域
Yuno Sawa
off-limits area

大沢の沢(大沢川)
Mikaei no sawa (Mikaei River)
大沢川(Mikaei River)

ニセコビレッジスキーリゾート
NISEKO Village Ski Resort

ニセコグラン・ヒラフ(ニセコHANAZONOリゾート)
NISEKO HANAZONO Resort

ニセコグラン・ヒラフ(むらさきエリア)
NISEKO Grand HIRAFU Area

倶知安町

蘭越町

倶知安町

140 36'

140 37'

140 38'

140 39'

140 40'

140 41'

140 42'

140 43'

42 54'

42 53'

42 52'

42 51'

42 50'

42 49'

42 48'

42 47'

42 54'

42 53'

42 52'

42 51'

42 50'

42 49'

42 48'

- ★01.立ち入り禁止区域に入ってはならない。
- ★02.ロープをくぐってはならない。違反者はスキー場利用を拒否される場合がある。
- ★03.スキー場外の安全管理は行われていない。
- ★04.ゲートが閉じられている時は場外へ出てはならない。
- ★05.ニセコ雪崩情報はニセコルールの公式情報である。
- ★06.スキー場外での捜索救助には費用が請求される。
- ★07.スキー場パトロールの指示に従うこと。
- ★08.小学生のみのスキー場外滑走を禁止する。
ただし少年団活動など指導者及び保護者同伴時を除く。
- ★09.スキー場と地域は利用者の自由を尊重し、その安全に重大な関心を持つ。

ニセコルール



から
の。



観光協会の株式会社化



旧態の観光協会

● 役場が「営業」の「相手」として

問題視

● 「相手」として

● 「相手」として

営利活動を

地域づくりに

直結



株式会社ができるまで…



H8

冬の観光客激減

H12

先進地視察

H13

独立法人化

H14

全国公募事務局長誕生

H15

6月
ニセコ町議会
会出資議決

H15

7月
株式一般公募

H15

8月
設立総会
取締役会

H15

9月
会社設立

コンセプト ～なぜ株式会社であるのか～

- ▶ ● 地域経営会社
- ▶ ● 行政依存体質からの脱却
- ▶ ● 柔軟で市場の変化に対応した
意思決定システム
- ▶ ● 地域の商品化による産業連携の促進とニセコ業の創造



株式会社ニセコリゾート観光協会



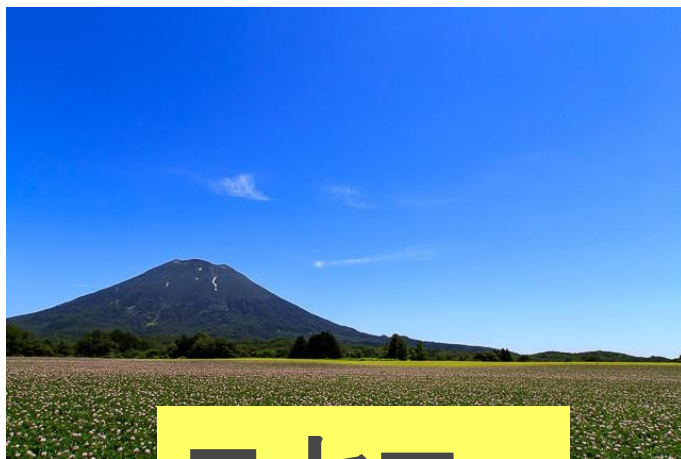
設 立 平成15年 9月 1日

資 本 金 2,000万円 (発行株式400株／1株5万円)

株 主 二セコ町民 50%(122件:200株)
二セコ町 50%(1件:200株)

備 考 第2種旅行業登録 (平成15年9月25日)

① 旅行事業



ニセコ

73%



27%



② 物販事業



売上高 9,200万円 株式会社売上の54%



③ 委託事業



- ▶ 観光案内等
町からの受託



- ▶ JRニセコ駅で
の発券及び清
掃業務受託



- ▶ コミュニティFM
放送局の運営



隣接する産直・飲食店



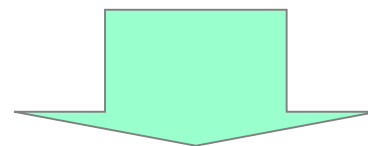
売上高 2億5,000 万円



運営状況

- ▶ 社員は5名
 - 事務局長 1名
 - 総務部門 2名
 - 物販部門 1名
 - 地域振興部門 1名
- ▶ パート 7名

取締役の任期は2年



方針変更などあり、
現場が困惑することも



- 戦略のないまま、
戦術に頼った運営



ニセコ町がまちづくりで

大切にしていること

テーマ：住むことが誇りに思えるまち

情報
共有

住民
参加

実践事例

- ▶ 会議は原則すべて公開



- ▶ まちづくり町民講座(月1)



- ▶ 予算説明書





ご静聴ありがとうございました。