

岩手県で結婚したい方へ!! 普代村は、みなさまの  
出会いを応援します!

"いきいき岩手"結婚サポートセンターへの

入会登録料 **1万円**を助成します!

対象者: 普代村に住民登録している方 / 2年間有効

"いきいき岩手"結婚サポートセンター  
アイ  
「i-サポ」に入会しませんか?

「"いきいき岩手"結婚サポートセンター(i-サポ)」は、  
結婚を希望する方々を応援するため、岩手県、県内全市町  
村、主要団体と連携し、公益法人いきいき岩手支援財団が  
運営しています。県内に3センター  
(盛岡市・宮古市・奥州市)が設置されており、  
どこでも入会が可能です。

※助成に関する手続きは  
登録時にセンターで行  
い、普代村窓口での手続  
きは必要ありません。



<https://www.ikiiki-iwate.com/>

おでかけ「i-サポ」開催(久慈会場)

久慈市中央市民センター 3階 小会議室

4月15日(土)、4月23日(日)、5月20日(土)、

5月28日(日)、6月10日(土)、6月25日(日)

時間は12:00~15:00迄

※予約制ですので、事前にi-サポ宮古まで電話  
予約をお願いします。TEL:0193-65-7222

**120組が成婚!**

(※会員同士)

i-サポ 会員登録状況

2023年3月31日現在

会員数(累計) **3367名**

(先月より**39名増**)

入会・退会までの流れ

1.電話連絡

すべて予約制です。必ず事前にお  
電話してください。



2.会員登録

センターに来所し  
て、ご自身のプロ  
フィールやお相手  
に望むことなどを  
登録します。

3.お相手検索

センターのタブレッ  
ト端末で、条件に  
合ったお相手のプロ  
フィールを検索し、  
ご自身で会ってみ  
たい方を選びます。

4.お見合い申込

センタースタッフが  
お相手の方に連  
絡し、お相手の方  
が承諾した場合に  
お見合いの日程を  
調整します。

5.お見合い

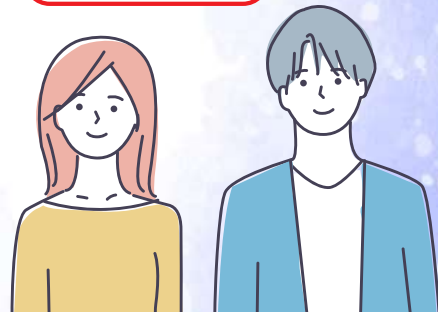
スタッフ立ち会  
いのもと、セン  
ターでお話し合  
いをさせていただきます。

6.交際スタート

双方とも交際意  
志があると確認さ  
れた場合、改めて  
センターからお相  
手の連絡先をお伝  
えし、交際スタート。

7.結婚・退会

結婚が決まっ  
たら、センターに  
ご連絡ください。  
退会の手続きを  
行います。



<i-サポ盛岡センター>

TEL.019-601-9955

〒020-0024 盛岡市菜園1-3-6

農林会館6F

■開所時間/平日10:00~19:00  
土日 9:00~18:00

■休日/祝日、お盆(8月13~16日)  
年末年始(12月29日~1月3日)

<i-サポ宮古センター>

TEL.0193-65-7222

〒027-0052 宮古市宮町1-3-5

陸中ビル3F

■開所時間/平日10:00~19:00  
土日 9:00~18:00

■休日/火曜日、祝日、お盆(8月13~  
16日)、年末年始(12月29日~1月3日)

<i-サポ奥州センター>

TEL.0197-34-1188

〒023-0801 奥州市水沢区横町

2-1 メイプル2F

■開所時間/全日10:00~19:00

■休日/火曜日、祝日、お盆(8月13  
~16日)、年末年始(12月29日~1  
月3日)

ご相談・お問合せ

普代村役場  
政策推進室

TEL.0194-35-2114

FAX.0194-35-3017

おでかけ*i-サポ*  
久慈市で月2回

開設して  
います。

※詳しくはホーム  
ページでご確  
認ください。





# 成婚者からのメッセージ

【2023年1月報告】i-サポ会員同士♡ご成婚おめでとうございます!

男性会員 (44歳、盛岡市、会社員)

女性会員 (39歳、盛岡市、会社員)

## Q.ご入会のきっかけは？

■男性:岩手県内での婚活を希望しており、金額的にもメリットがあったから。

♡女性:今後の人生を考えた時に結婚を意識して入会しました。

## Q.成婚までの交際期間や、プロポーズしたタイミングは？

■男性:出会ってから約半年の交際期間を経て、成婚に至りました。プロポーズは、結婚をお互いに決めてから行いました。

## Q.結婚を決めたきっかけや、交際中の印象深い思い出はありますか？

■男性:出会ってから何度も会い、お互いをしっかり知ることを優先しました。共通点が多く、価値観が近いことが結婚を決めた理由です。

♡女性:結婚適齢期より年齢が上で結婚後の不安や思いを彼に正直に話した時に、彼は悩むことなく私の想いを受けとめながら自分の考えをきちんと伝えてくれました。その時に、誠実で真剣に向き合ってくれた姿を嬉しく感じるのと同時に、この人なら良い家族が築けそうと思いました。

## Q.活動中の会員さんへのメッセージをお願いします。

■男性:出会う機会を大切にすることです。お見合いを何回も行い、諦めかけていた私でも出会うことができました。自分をしっかり出し、何度でもチャンレンジして下さい。

♡女性:活動期間は長い方ではないですが、1つ1つの出会いを大切に活動するのはとても素敵な事であるのと同時に、真剣な分、とても疲れてしまう時があります。彼と出会ったのは、そんな疲れて辞めようと思った時です。休んでも良いので自分のペースで活動を続けてみて下さい。活動をしている皆さんは確実に前に進んでいると思います。皆様に素敵な出会いがありますように。頑張ってください。

### 会員登録の方法

入会申込書(役場 政策推進室にもあります)に必要事項を記入し、**必ず電話で来所予約をして下さい。**センター(盛岡・宮古・奥州)来所時には、入会申込書と本人・住所を確認できる書類、独身を証明する書類、写真、入会登録料(普代村が助成)をご持参ください。

- ①入会申込書は、ホームページからもダウンロードできます。センターでご記入頂いても結構です。
- ②個人情報の管理を徹底するため、来所予約、入会手続き及びお相手検索は、ご本人様のみで行っていただきます。

申込時に必要なもの ※登録料助成に関する手続きは登録時にセンターで行い、普代村窓口での手続きは必要ありません。

- ①入会申込書…必要事項を記載し、センターご利用のルールを確認の上、誓約書に署名してください。
- ②本人・住所を確認できる書類…運転免許証、パスポートなど。
- ③独身であることが証明できるもの…本籍地の市町村が発行する「独身証明書」または「戸籍抄本」で、発行後3か月以内のものに限ります。
- ④入会登録料…1万円(普代村が助成します)、登録日から2年間有効です。入会登録料以外の費用はかかりません。
- ⑤写真…閲覧ページに掲載するものです。上半身でLサイズ程度(縦)、3か月以内に撮影されたものを準備してください。また、センターで撮影することもできます。(無料)

※写真はイメージです。