

月の国

AO NO KUNI FUDAI

ふだい

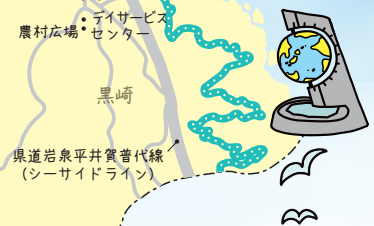
北緯40° 東端の地球村

普代村では様々な“青”色に会うことができます。

遠い空には“水色”がにじみ、それがグラデーションを描きながら“空色”になっていきます。

その真下には“紺色”や“藍色”、“群青色”、“瑠璃色”など、ありとあらゆる青色が黒崎やネダリ浜、キラウミやまついそ公園など、村の各地で見ることができるのです。

見たことがない青色、心に残る青色、誰かに伝えたい青色が普代村にはあるのです。



断崖から海に直接落ちる
岩手県最大落差150mの滝



アノモ浦の滝

海に直接流れ落ちる珍しい滝。黒崎に建つ国民宿舎くろさき荘の庭から階段を下りた先にあるアノモ浦展望台から眺望をたのしめます。

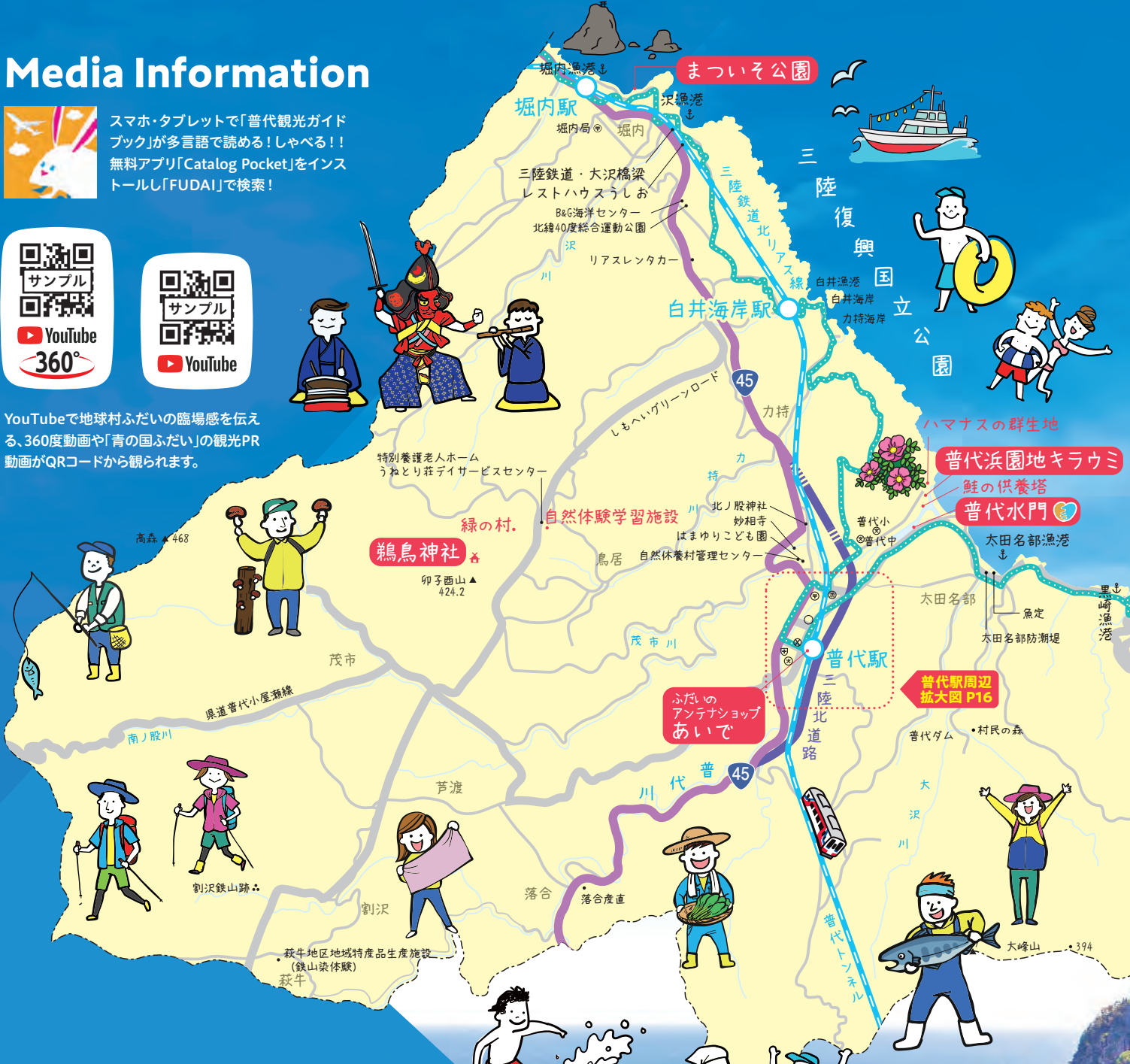
Media Information



スマホ・タブレットで「普代観光ガイドブック」が多言語で読める!しゃべる!!
無料アプリ「Catalog Pocket」をインストールし「FUDA」で検索!



YouTubeで地球村ふだいの臨場感を伝える、360度動画や「青の国ふだい」の観光PR動画がQRコードから観られます。



Access Information

自動車

- 岩泉經由…東北自動車道盛岡I.C

盛岡	国道455号	岩泉	しほへいグリーンロード	普代
	100分		30分	
- 久慈經由…八戸自動車道九戸I.C

九戸	国道281号	久慈	国道45号	普代
	50分		40分	

電車・バス

- JR東北新幹線盛岡駅

盛岡	JR山田線	宮古	三陸鉄道北リアス線	普代
	2時間		1時間	
- JR東北新幹線二戸駅

二戸	JRバス	久慈	三陸鉄道北リアス線	普代
	70分		40分	
- 岩手県北バス106急行

盛岡		宮古	三陸鉄道北リアス線	普代
	2時間10分		1時間	

