



陸中沿岸地方の廻り神楽



うのとりかぐら

# 鵜鳥神楽

国指定重要無形民俗文化財

鵜鳥神社の神霊を移した獅子頭を権現様とする山伏神楽の一種。毎年1月から3月にかけて、隔年で岩手県久慈市までの「北廻り」、釜石市までの「南廻り」で巡行する神楽です。巡行は各地の神楽宿や公民館などで行われ、全53演目の中から舞が披露され、祈禱が行われます。

天の岩戸に閉じこもった天照大神を連れ出す古来の神話に基づいた「岩戸開」の舞

厄難を祓う祈禱の舞「山の神」。山伏神楽の粋を汲んだ、鵜鳥神楽最高の舞です。



YouTube



神楽巡行の初めに行われる「舞込み」。宿主が権現様を迎え入れる大切な儀式です。



般若の面を付け、鬼となった岩長姫を退治する「日本武(やまとたける)」の舞です。



観客との掛合いで親しまれる「恵比寿舞」。地元で根ざした鵜鳥神楽の特徴的な舞です。



ふだいぼんおどりほぜんかい

## ふだい盆踊り保存会

岩手県北に広がる「ナニヤドヤ」系盆踊り。かつては農家の長男が覚える踊りでした。即興の歌や衣装も見もの。



ふだいあらいそだいこ

## ふだい荒磯太鼓

自然と共生する人々の命の叫びを表現した、岩場に轟く波音のような勇ましい創作太鼓。



なかのりゅううのとりなずまい

## 中野流鵜鳥七頭舞

普代中学校に受け継がれる新伝統芸能。中野七頭舞と神楽を取り入れた、躍動感あふれる演舞。



鵜鳥神楽のほかにも、普代村では新しい伝統芸能が生まれ、継承されています。海フェスタやふだいまつりなど、村内外のイベントなどで披露されています。

## 普代の芸能





Point of Trip  
屋根にも  
♡



本殿

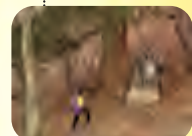
遥拝殿



激レア!



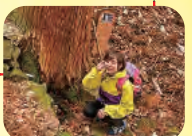
縁結び  
スポット



樹齢千年、義経による植樹とも伝わり、縁結び等の信仰を集める杉。



紙でこよりを作って池に投げ、水に沈めば願い事が叶うという場所。



杉の根元から湧く清水で目を洗うと、眼病が治ると伝わるポイント。

大々吉

挑戦 おみくじに

縁結びのパワースポット

# 鵜鳥神社

海の安全や豊漁を祈願し、縁結び、安産の神様として信仰される神社。卯子西山(うねとりさん)の山頂に本殿を祀り、地元では「うねどり様」と親しまれています。全国でも珍しい「大々吉おみくじ」が出ることや、境内の松の枝を男性が右手、女性が左手で結び合わせると願いが叶うという、恋愛成就のパワースポットとしても知られています。

Point of Trip

遠野市の「卯子酉様」の総本山がココ!



赤い布を左手だけで木に結ぶと願いが叶う、恋愛成就のパワースポットとして名高い遠野市の「卯子酉神社」の自家本元!

## 義経北行伝説

鵜鳥神社には、源義経が金色の鵜を見て海上安全と武運長久を祈念し、神言を授かったという伝説が伝わります。他にも普代村には「藤九郎様」、「清河羽黒権現」の義経伝説スポットが残ります。



- 青森
- 八戸
- 久慈
- 鵜鳥神社
- 盛岡
- 宮古
- 遠野
- 釜石
- 奥州平泉

### はつどうきせんのみ 発動機船の碑

まついそ公園と黒崎展望台に建つ、宮沢賢治の大正14年三陸旅行を記念した詩碑。



### わりさわつざんあと 割沢鉄山跡

南部藩直轄の鉄山跡。「たたら製鉄」により年間約400トンもの鉄が生産されました。



縄文時代から人々が暮らしてきた普代村。平安の始めには「鵜鳥神社」が建立され、源義経伝説のほか、伊能忠敬、宮沢賢治も訪した歴史文化の香る地です。

## 普代の歴史

